

Link do produktu: <https://sklep.kat-tech.pl/dx440-spodnie-dx4-z-kieszeniami-kaburowymi-portwest-p-785.html>



DX440 Spodnie DX4 z kieszeniami kaburowymi PORTWEST

Cena **399,00 zł**

Dostępność **Dostępny**

Numer katalogowy **DX440**

Kod producenta **DX440**

Opis produktu

Spodnie ostrzegawcze z odpinanymi kaburami DX4 są ergonomicznie zaprojektowane i wykorzystują dynamiczne rozciągliwe tkaniny 4X, aby zapewnić maksymalny zakres ruchów podczas pracy. Spodnie posiadają wysoki stan w pasie z tyłu i są elastyczne z boku zapewniającą ochronę we wszystkich pozycjach roboczych. Wstępnie uformowane i ładowane od góry oraz regulowane kieszenie na nakolanniki, obszernie przednie kieszenie i wielofunkcyjne zapinane na zamek kieszenie na udach zapewniają bezpieczne przechowywanie. Potrójne szwy oferują najwyższą trwałość.

Spodnie posiadają takie cechy jak:

Tkanina stretch oferująca najwyższą swobodę ruchów

Podwyższony pas z tyłu oferuje dodatkową ochronę

Odblaskowe wykończenia zwiększające widoczność i bezpieczeństwo

Kieszenie kaburowe dopinane na zamek

Dwie dwuwarstwowe kieszenie na nakolanniki umożliwiające ich wkładanie na 2 sposoby

Liczne kieszenie boczne zapinane na zamek dla bezpiecznego przechowywania rzeczy

16 obszernych kieszeni

Boczne kieszenie zapinane na zamek dla bezpiecznego przechowywania

Zaczepek na młotek pozwala na jego bezpieczne trzymanie

2 tylne kieszenie

2 praktyczne kieszenie boczne na udach zapinane na zamek

Wzmocniona kieszeń na udzie CorePro

Kieszeń ze ściągaczem

Wzmocnione kieszenie kaburowe CorePro z taśmowymi pętlami na narzędzia

Elastyczne wykończenie w kroku ułatwia ruch i redukuje zmęczenie

Elastyczne wykończenie pasa z boku podwyższa komfort

Wzmocnione i bardzo trwałe zaczepy na pasek

Zaczepek D na klucze i identyfikator

Wzmocnione przeszycie w miejscach naprężenia

Uformowane okolice kolan znacząco podwyższają komfort użytkownika

Potrójne przeszycia umożliwiające długi okres użytkownika

Rozciągliwa długość nogawek (od 31" do 33")

Produkt posiada dodatkowe opcje:

Kolor: Biały\Szary , Ciemny Niebieski , Czarny , Niebieski , Szary

Rozmiar: 28 , 30 , 31 , 32 , 33 , 34 , 36 , 38 , 40 , 41 , 42 , 44 , 46 , 48

Skład

Materiał wierzchni :
 Titanmill Pro Stretch: 93% Poliester, 7% Elastan 270g

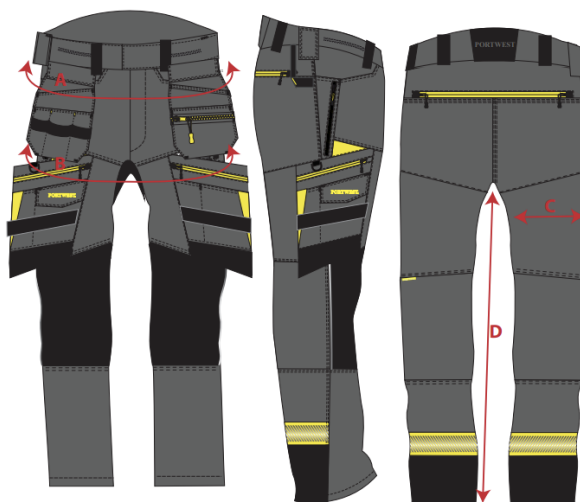
Tkanina kontrastowa :
 Titanmill Plus Ripstop: 65% Poliester, 35% Bawełna Ripstop ze stretchem

Dodatkowe informacje o tkaninie kontrastowej :
 CorePro: 87% Nylon 13% Elastan 245g

Tabela rozmiarów

PORTWEST GARMENT MEASUREMENTS: DX440

 ISSUE DATE: 14/9/2020 PAGE: 1 of 1



DESCRIPTION	Cm	28	30	31	32	33	34	36	38	40	41	42	44	46	48
Waist, relaxed	A	74	79	81.5	84	86.5	89	94	99	104	106.5	109	114	119	124
Seat	B	96	101	103.5	106	108.5	111	116	121	126	128.5	131	136	141	146
Full Thigh	C	59	62	63.5	65	66.5	68	71	74	77	78.5	80	83	86	89
Inside Leg Regular	D	79	79	79	79	79	79	79	79	79	79	79	79	79	79
Inside Leg Short		74	74	74	74	74	74	74	74	74	74	74	74	74	74



© COPYRIGHT AND PROTECTED: PORTWEST LTD.
 WESTPORT BUSINESS AND TECHNOLOGY PARK, WESTPORT, CO MAYO, IRELAND

Certyfikaty

EN 14404: 2004 + A1: 2010 Typ 2 Poziom 0 (Jedynie w przypadku używania łącznie z S156).